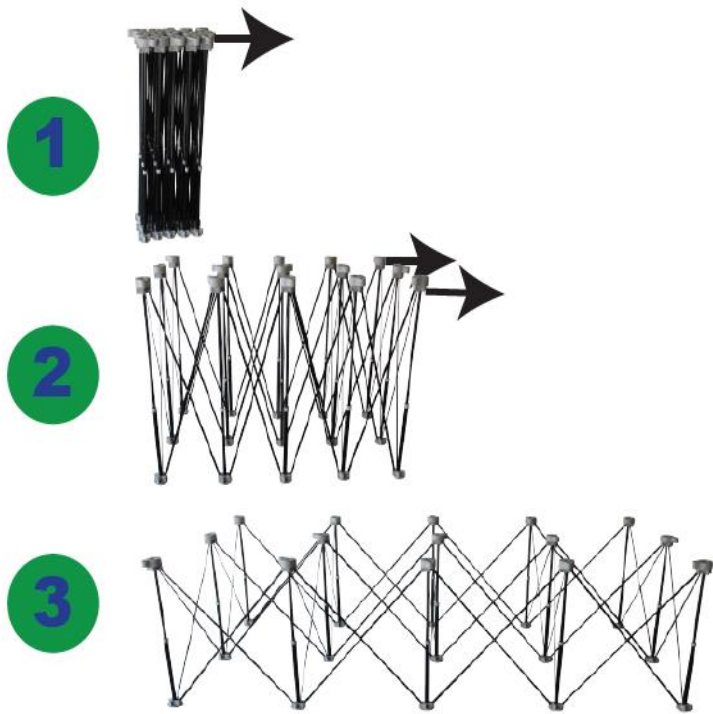


CENTIPEDE[®]

SUPPORT XL

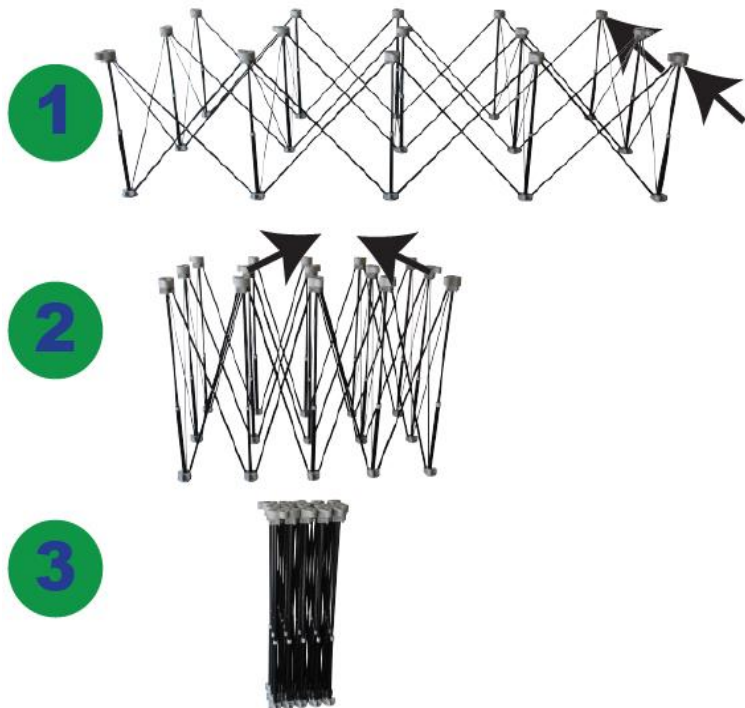


Přenosný pracovní systém



Upozornění: Tento výrobek musí být před použitím zcela roztažený

(viz obrázek).

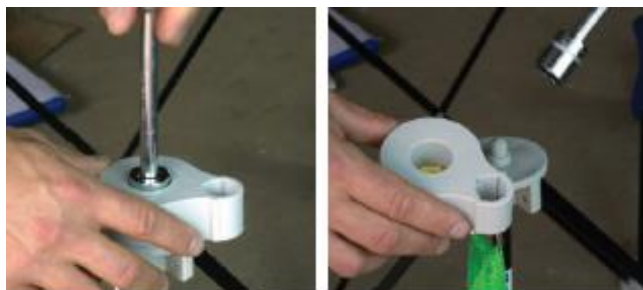


90 denní omezená záruka. Centipede Tool, LLC v případě reklamace opraví, nebo při zjištění veškerých vad způsobených vadným materiálem nebo chybným provedením výrobku vymění, a to bez poplatku po dobu 90 dnů od zakoupení.

A01- P-Top – Válcové hlavy

P-Top: Válcové hlavy

Odstraňte horní šroub a matici s klasickým 3/4 šestihranem v těle P-Top – Válcové hlavy



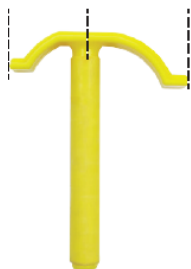
2. Nainstalujte/nandejte zpět horní šroub a matici s klasickým 3/4 šestihranem.



A03 - Centipede® Rychlosvěrka

1. Dlouhá strana rychlovzpěrky se připevní k pracovní desce a tělo rychlovzpěrky se upne do těla P-Top přenosného pracovního systému.

Krátká strana Dlouhá strana



2. Tah síly skrze rychlovzpěrku nastavíme klínem/vzpěrou upevněným na pracovní desku.

Upozornění: Vzpěra musí být pevně upevněna, když je používána/aplikována síla.



3. Uvolnění svěrací síly rychlovzpěrky uvolníme skrze zvednutí krátké strany rychlovzpěrky.



02 - Centipede® X-Cup – Fixační kříže

1. Zaklesneme příslušenství X-Cup do těla P-Top.



2. Zaklesneme desku/dřevěný hranol do X-Cup držáku



Centipede Přenosný pracovní systém
Příslušenství



CentipedeTool.eu